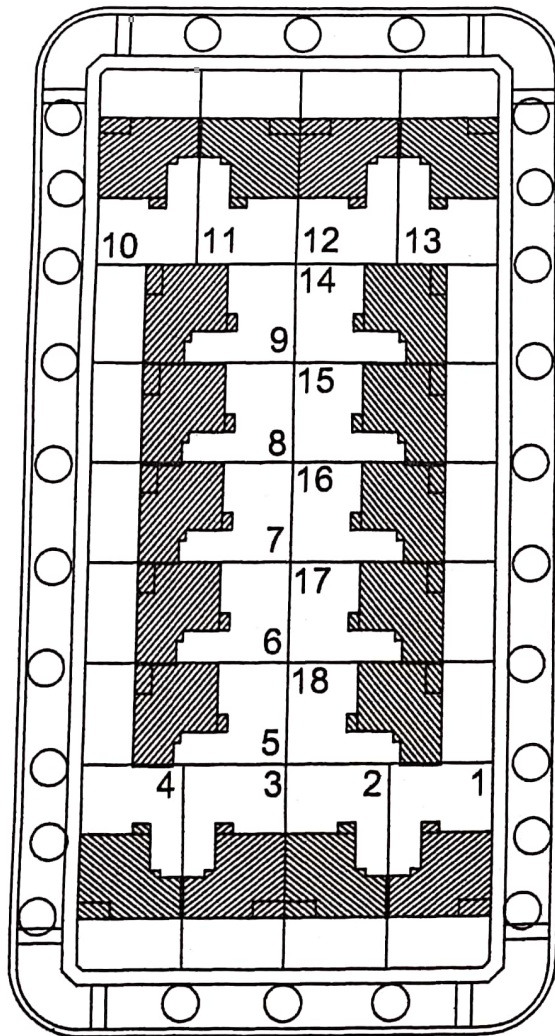
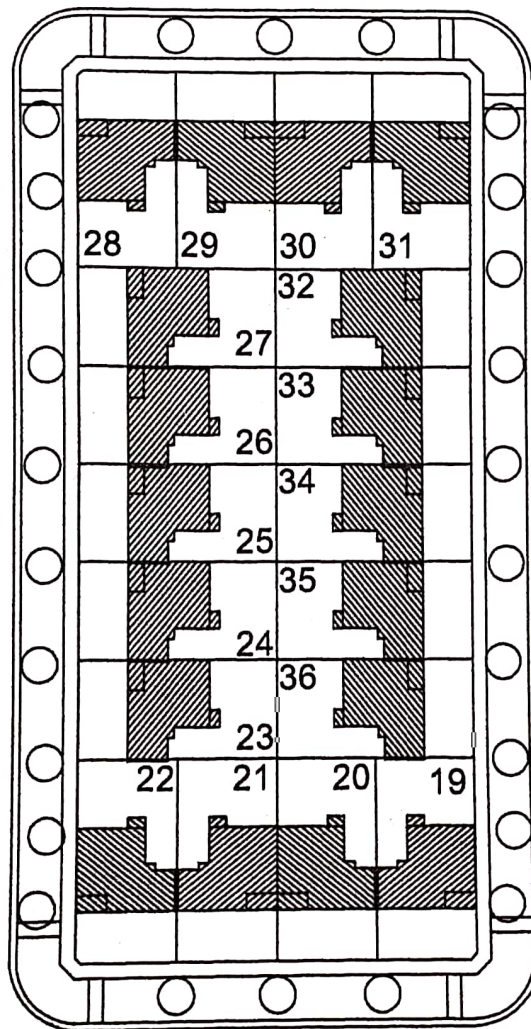


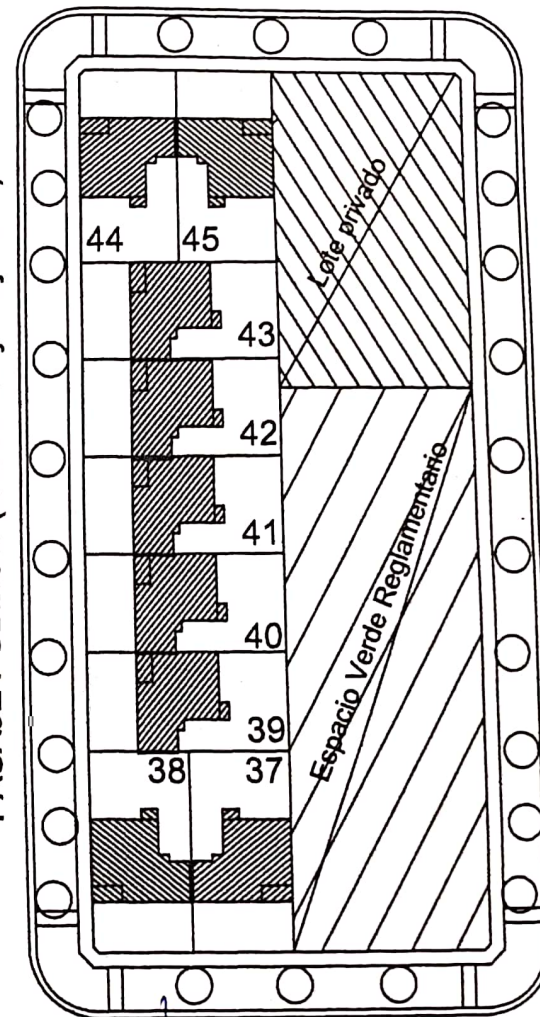
Calle República Argentina (c/c y mejorado)



PASAJE PUBLICO (a abrir c/c y mejorado)

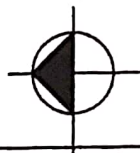


PASAJE PUBLICO (a abrir c/c y mejorado)



CALLE GUARANI (a abrir c/c y mejorado)

PLANO DE IMPLANTACION Esc. 1:200



VIVIANA SCREMI
ARQUITECTA
Mat. N° 03489



ENRIQUE FREDI
INTERINTE MUN
CIDAD DE TO